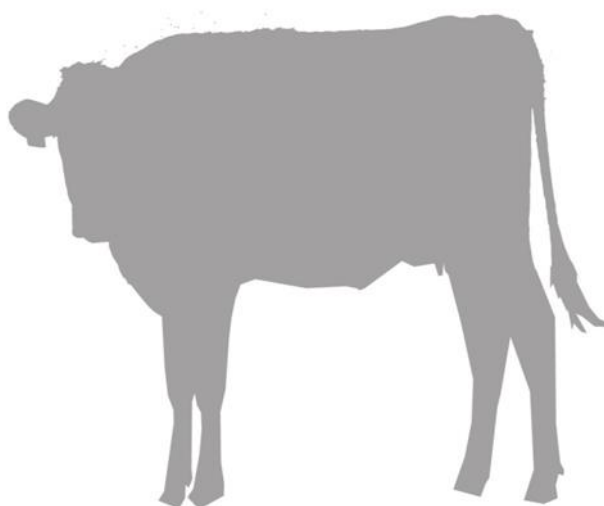




SUBPRODUCTOS BOVINOS (PRECIOS)



SUBSECRETARÍA DE GANADERIA

2015-12



CUEROS



ARGENTINA

EVOLUCIÓN DEL PRECIO POR KILO DEL CUERO SALADO NOVILLO (US\$/kg)

| Precio (US\$/kg) | Novillo | | | | | | |
|------------------------|---------|--------|--------|--------|-------|-------|--------|
| | 2009 | 2010 | 2011 | 2012 | 2013 | 2014 | 2015 |
| Enero | 0,29 | 0,79 | 1,52 | 1,06 | 0,93 | 1,68 | 1,70 |
| Febrero | 0,23 | 1,01 | 1,49 | 1,06 | 0,92 | 2,01 | 1,68 |
| Marzo | 0,18 | 1,27 | 1,50 | 1,06 | 0,90 | 1,95 | 1,58 |
| Abril | 0,16 | 1,26 | 1,70 | 1,05 | 0,92 | 1,94 | 1,36 |
| Mayo | 0,16 | 1,23 | 1,97 | 1,03 | 0,95 | 1,93 | 1,31 |
| Junio | 0,24 | 1,18 | 1,75 | 1,02 | 1,05 | 1,91 | 1,27 |
| Julio | 0,31 | 1,18 | 1,52 | 1,01 | 1,05 | 1,90 | 1,06 |
| Agosto | 0,31 | | 1,50 | 1,00 | 1,02 | 1,97 | 0,97 |
| Septiembre | 0,40 | 1,34 | 1,49 | 0,98 | 1,05 | 2,08 | 0,93 |
| Octubre | 0,51 | 1,34 | | 0,97 | 1,44 | 2,06 | 0,92 |
| Noviembre | 0,74 | 1,51 | 1,08 | 0,96 | 1,57 | 1,99 | 0,90 |
| Diciembre | 0,74 | 1,56 | 1,07 | 0,94 | 1,50 | 1,84 | 0,94 |
| Promedio anual | 0,36 | 1,24 | 1,51 | 1,01 | 1,11 | 1,94 | 1,22 |
| Promedio a diciembre | 0,36 | 1,24 | 1,51 | 1,01 | 1,11 | 1,94 | 1,22 |
| Var. Dic. año ant. (%) | - | 110,1% | -31,2% | -12,1% | 59,2% | 22,4% | -48,9% |
| Var. Dic/Nov (%) | 0,1% | 3,1% | -0,6% | -1,7% | -4,2% | -7,5% | 3,8% |

EVOLUCIÓN DEL PRECIO POR KILO DEL CUERO SALADO VACA CONSUMO (US\$/kg)

| Precio (US\$/kg) | Vaca Consumo | | | | | | |
|------------------------|--------------|--------|--------|--------|-------|-------|--------|
| | 2009 | 2010 | 2011 | 2012 | 2013 | 2014 | 2015 |
| Enero | 0,12 | 0,45 | 1,31 | 0,90 | 0,79 | 1,60 | 1,63 |
| Febrero | 0,11 | 0,66 | 1,28 | 0,90 | 0,78 | 1,93 | 1,61 |
| Marzo | 0,10 | 0,93 | 1,29 | 0,90 | 0,76 | 1,88 | 1,51 |
| Abril | 0,10 | 0,93 | 1,50 | 0,89 | 0,78 | 1,86 | 1,29 |
| Mayo | 0,10 | 0,90 | 1,78 | 0,88 | 0,82 | 1,85 | 1,22 |
| Junio | 0,12 | 0,85 | 1,56 | 0,87 | 0,92 | 1,83 | 1,16 |
| Julio | 0,14 | 0,85 | 1,33 | 0,86 | 0,92 | 1,83 | 0,95 |
| Agosto | 0,14 | | 1,31 | 0,85 | 0,90 | 1,89 | 0,86 |
| Septiembre | 0,15 | 1,14 | 1,30 | 0,83 | 0,93 | 2,01 | 0,82 |
| Octubre | 0,25 | 1,14 | | 0,82 | 1,32 | 1,99 | 0,81 |
| Noviembre | 0,41 | 1,30 | 0,92 | 0,81 | 1,45 | 1,91 | 0,80 |
| Diciembre | 0,41 | 1,35 | 0,91 | 0,80 | 1,39 | 1,77 | 0,85 |
| Promedio anual | 0,18 | 0,95 | 1,32 | 0,86 | 0,98 | 1,86 | 1,13 |
| Promedio a diciembre | 0,18 | 0,95 | 1,32 | 0,86 | 0,98 | 1,86 | 1,13 |
| Var. Dic. año ant. (%) | - | 230,4% | -32,4% | -12,1% | 73,9% | 27,1% | -52,1% |
| Var. Dic/Nov (%) | 0,1% | 3,2% | -0,6% | -1,7% | -4,1% | -7,7% | 5,8% |



EVOLUCIÓN DEL PRECIO POR KILO DEL CUERO SALADO VACA CONSERVA (US\$/kg)

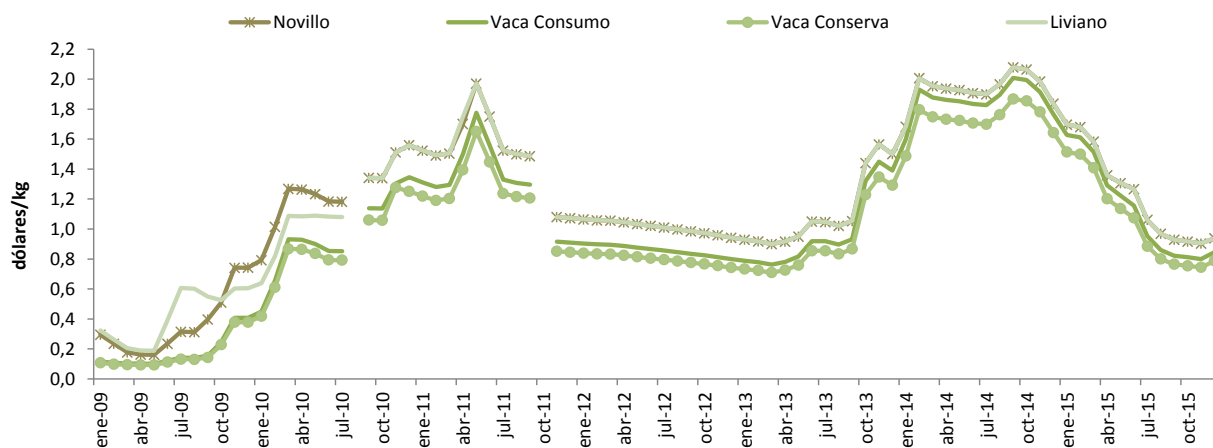
| Precio (US\$/kg) | Vaca Conserva | | | | | | |
|------------------------|---------------|--------|--------|--------|-------|-------|--------|
| | 2009 | 2010 | 2011 | 2012 | 2013 | 2014 | 2015 |
| Enero | 0,11 | 0,42 | 1,22 | 0,84 | 0,73 | 1,49 | 1,51 |
| Febrero | 0,10 | 0,61 | 1,19 | 0,83 | 0,72 | 1,80 | 1,50 |
| Marzo | 0,09 | 0,87 | 1,20 | 0,83 | 0,71 | 1,75 | 1,41 |
| Abril | 0,09 | 0,86 | 1,39 | 0,82 | 0,73 | 1,73 | 1,20 |
| Mayo | 0,09 | 0,84 | 1,65 | 0,81 | 0,76 | 1,72 | 1,14 |
| Junio | 0,11 | 0,79 | 1,45 | 0,80 | 0,85 | 1,71 | 1,07 |
| Julio | 0,13 | 0,79 | 1,24 | 0,80 | 0,85 | 1,70 | 0,88 |
| Agosto | 0,13 | | 1,22 | 0,79 | 0,83 | 1,76 | 0,80 |
| Septiembre | 0,14 | 1,06 | 1,21 | 0,78 | 0,87 | 1,87 | 0,76 |
| Octubre | 0,23 | 1,06 | | 0,77 | 1,23 | 1,85 | 0,75 |
| Noviembre | 0,38 | 1,28 | 0,85 | 0,76 | 1,35 | 1,78 | 0,74 |
| Diciembre | 0,38 | 1,25 | 0,85 | 0,74 | 1,29 | 1,64 | 0,79 |
| Promedio anual | 0,17 | 0,89 | 1,22 | 0,80 | 0,91 | 1,73 | 1,05 |
| Promedio a diciembre | 0,17 | 0,89 | 1,22 | 0,80 | 0,91 | 1,73 | 1,05 |
| Var. Dic. año ant. (%) | - | 230,7% | -32,4% | -12,1% | 73,9% | 27,2% | -52,1% |
| Var. Dic/Nov (%) | 0,1% | -1,9% | -0,6% | -1,7% | -4,1% | -7,7% | 5,8% |

EVOLUCIÓN DEL PRECIO POR KILO DEL CUERO SALADO LIVIANO (US\$/kg)

| Precio (US\$/kg) | Liviano | | | | | | |
|------------------------|---------|--------|--------|--------|-------|-------|--------|
| | 2009 | 2010 | 2011 | 2012 | 2013 | 2014 | 2015 |
| Enero | 0,32 | 0,64 | 1,52 | 1,06 | 0,93 | 1,68 | 1,70 |
| Febrero | 0,26 | 0,82 | 1,49 | 1,06 | 0,92 | 2,01 | 1,68 |
| Marzo | 0,21 | 1,09 | 1,50 | 1,06 | 0,90 | 1,95 | 1,58 |
| Abril | 0,19 | 1,08 | 1,75 | 1,05 | 0,92 | 1,94 | 1,36 |
| Mayo | 0,19 | 1,09 | 1,97 | 1,03 | 0,95 | 1,93 | 1,31 |
| Junio | 0,39 | 1,08 | 1,75 | 1,02 | 1,05 | 1,91 | 1,27 |
| Julio | 0,61 | 1,08 | 1,52 | 1,01 | 1,05 | 1,90 | 1,06 |
| Agosto | 0,60 | | 1,50 | 1,00 | 1,02 | 1,97 | 0,97 |
| Septiembre | 0,55 | 1,34 | 1,49 | 0,98 | 1,05 | 2,08 | 0,93 |
| Octubre | 0,53 | 1,34 | | 0,97 | 1,44 | 2,06 | 0,92 |
| Noviembre | 0,60 | 1,51 | 1,08 | 0,96 | 1,57 | 1,99 | 0,90 |
| Diciembre | 0,60 | 1,56 | 1,07 | 0,94 | 1,50 | 1,84 | 0,94 |
| Promedio anual | 0,42 | 1,15 | 1,51 | 1,01 | 1,11 | 1,94 | 1,22 |
| Promedio a diciembre | 0,42 | 1,15 | 1,51 | 1,01 | 1,11 | 1,94 | 1,22 |
| Var. Dic. año ant. (%) | - | 158,0% | -31,2% | -12,1% | 59,2% | 22,4% | -48,9% |
| Var. Dic/Nov (%) | 0,1% | 3,1% | -0,6% | -1,7% | -4,2% | -7,5% | 3,8% |



CUERO SALADO ARGENTINA (US\$/kg)





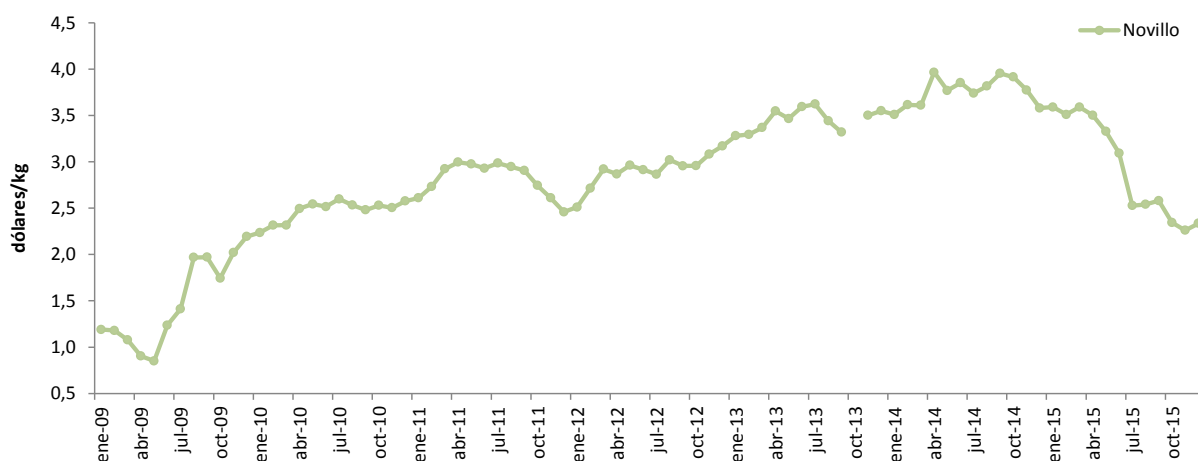
COTIZACION INTERNACIONAL DEL CUERO

ESTADOS UNIDOS

EVOLUCIÓN DEL PRECIO POR KILO DEL CUERO SALADO DE NOVILLO (US\$/kg)

| Precio (US\$/kg) | Novillo | | | | | | |
|------------------------|----------------|-------|-------|-------|-------|------|--------|
| | Estados Unidos | | | | | | |
| | 2009 | 2010 | 2011 | 2012 | 2013 | 2014 | 2015 |
| Enero | 1,19 | 2,24 | 2,61 | 2,51 | 3,28 | 3,51 | 3,59 |
| Febrero | 1,18 | 2,32 | 2,73 | 2,72 | 3,30 | 3,62 | 3,51 |
| Marzo | 1,08 | 2,32 | 2,92 | 2,92 | 3,37 | 3,61 | 3,59 |
| Abril | 0,90 | 2,50 | 3,00 | 2,87 | 3,55 | 3,97 | 3,50 |
| Mayo | 0,85 | 2,54 | 2,98 | 2,96 | 3,47 | 3,77 | 3,33 |
| Junio | 1,24 | 2,52 | 2,93 | 2,91 | 3,59 | 3,85 | 3,09 |
| Julio | 1,41 | 2,60 | 2,99 | 2,87 | 3,62 | 3,74 | 2,53 |
| Agosto | 1,97 | 2,53 | 2,95 | 3,02 | 3,44 | 3,82 | 2,54 |
| Septiembre | 1,97 | 2,48 | 2,91 | 2,96 | 3,32 | 3,95 | 2,58 |
| Octubre | 1,74 | 2,53 | 2,75 | 2,96 | | 3,92 | 2,35 |
| Noviembre | 2,02 | 2,50 | 2,61 | 3,08 | 3,50 | 3,77 | 2,26 |
| Diciembre | 2,19 | 2,58 | 2,46 | 3,17 | 3,55 | 3,58 | 2,34 |
| Promedio anual | 1,48 | 2,47 | 2,82 | 2,91 | 3,45 | 3,76 | 2,93 |
| Promedio a diciembre | 1,48 | 2,47 | 2,82 | 2,91 | 3,45 | 3,76 | 2,93 |
| Var. Dic. año ant. (%) | - | 17,5% | -4,6% | 29,0% | 12,0% | 0,8% | -34,8% |
| Var. Dic/Nov (%) | | 8,5% | 2,9% | -5,8% | 2,9% | 1,4% | -5,1% |

CUERO SALADO ESTADOS UNIDOS (US\$/kg)





BRASIL

BRASIL CENTRAL MEJOR CALIDAD - EVOLUCIÓN DEL PRECIO POR KILO DEL CUERO FRESCO (US\$/kg)

| Precio (US\$/kg) | Brasil Central | | | | | | |
|------------------------|----------------|-------|-------|-------|-------|-------|--------|
| | Mejor Calidad | | | | | | |
| | 2009 | 2010 | 2011 | 2012 | 2013 | 2014 | 2015 |
| Enero | 0,30 | 0,71 | 0,81 | 0,78 | 0,79 | 1,01 | 1,25 |
| Febrero | 0,27 | 0,71 | 0,81 | 0,82 | 0,86 | 1,06 | 1,17 |
| Marzo | 0,24 | | 0,93 | 0,78 | 0,88 | 1,15 | 1,05 |
| Abril | 0,25 | | 1,07 | 0,75 | 0,95 | 1,25 | 1,10 |
| Mayo | 0,26 | | 1,06 | 0,75 | 0,98 | 1,33 | 1,09 |
| Junio | 0,23 | 0,72 | 1,07 | 0,78 | 0,92 | 1,34 | 1,05 |
| Julio | 0,23 | 0,78 | 1,12 | 0,79 | 0,93 | 1,35 | 0,93 |
| Agosto | | 0,78 | 1,11 | 0,79 | 0,91 | 1,35 | 0,75 |
| Septiembre | 0,42 | 0,79 | 0,97 | 0,79 | 1,00 | 1,41 | 0,65 |
| Octubre | 0,58 | 0,80 | 0,96 | 0,79 | 1,09 | 1,35 | 0,66 |
| Noviembre | 0,66 | 0,79 | 0,91 | 0,77 | 1,04 | 1,29 | 0,67 |
| Diciembre | 0,71 | 0,80 | 0,84 | 0,77 | 1,02 | 1,25 | 0,67 |
| Promedio anual | 0,38 | 0,76 | 0,97 | 0,78 | 0,95 | 1,26 | 0,92 |
| Promedio a diciembre | 0,38 | 0,76 | 0,97 | 0,78 | 0,95 | 1,26 | 0,92 |
| Var. Dic. año ant. (%) | - | 12,9% | 5,8% | -8,7% | 32,7% | 22,2% | -46,5% |
| Var. Dic/Nov (%) | 6,9% | 1,1% | -7,7% | -0,5% | -2,0% | -3,4% | -0,9% |

BRASIL CENTRAL PEOR CALIDAD - EVOLUCIÓN DEL PRECIO POR KILO DEL CUERO FRESCO (US\$/kg)

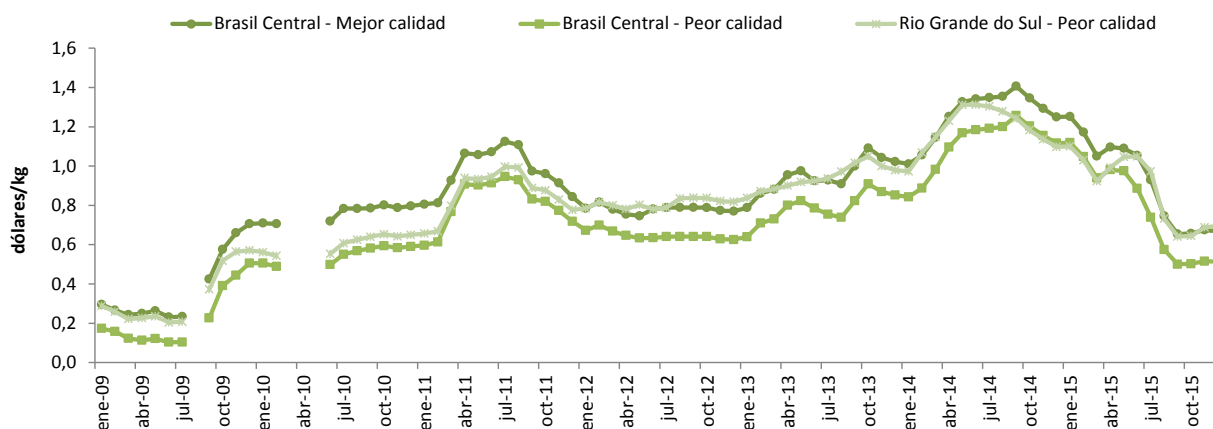
| Precio (US\$/kg) | Brasil Central | | | | | | |
|------------------------|----------------|-------|-------|--------|-------|-------|--------|
| | Peor Calidad | | | | | | |
| | 2009 | 2010 | 2011 | 2012 | 2013 | 2014 | 2015 |
| Enero | 0,17 | 0,51 | 0,60 | 0,67 | 0,64 | 0,84 | 1,12 |
| Febrero | 0,16 | 0,49 | 0,61 | 0,70 | 0,71 | 0,89 | 1,05 |
| Marzo | 0,12 | | 0,77 | 0,67 | 0,73 | 0,98 | 0,94 |
| Abril | 0,11 | | 0,91 | 0,65 | 0,80 | 1,10 | 0,98 |
| Mayo | 0,12 | | 0,90 | 0,63 | 0,82 | 1,17 | 0,98 |
| Junio | 0,10 | 0,50 | 0,91 | 0,63 | 0,79 | 1,18 | 0,89 |
| Julio | 0,10 | 0,55 | 0,95 | 0,64 | 0,75 | 1,19 | 0,74 |
| Agosto | | 0,57 | 0,93 | 0,64 | 0,74 | 1,20 | 0,57 |
| Septiembre | 0,23 | 0,58 | 0,83 | 0,64 | 0,82 | 1,26 | 0,50 |
| Octubre | 0,39 | 0,59 | 0,82 | 0,64 | 0,91 | 1,20 | 0,50 |
| Noviembre | 0,44 | 0,58 | 0,77 | 0,63 | 0,87 | 1,16 | 0,52 |
| Diciembre | 0,51 | 0,59 | 0,72 | 0,63 | 0,85 | 1,12 | 0,51 |
| Promedio anual | 0,22 | 0,55 | 0,81 | 0,65 | 0,79 | 1,11 | 0,77 |
| Promedio a diciembre | 0,22 | 0,55 | 0,81 | 0,65 | 0,79 | 1,11 | 0,77 |
| Var. Dic. año ant. (%) | - | 16,7% | 21,7% | -12,9% | 36,1% | 31,1% | -54,0% |
| Var. Dic/Nov (%) | 13,8% | 1,1% | -7,1% | -0,5% | -2,0% | -3,4% | -0,4% |



RIO GRANDE DO SUL PEOR CALIDAD - EVOLUCIÓN DEL PRECIO POR KILO DEL CUERO FRESCO (US\$/kg)

| Precio (US\$/kg) | Rio Grande do Sul | | | | | | |
|------------------------|-------------------|-------|-------|-------|-------|-------|--------|
| | Peor Calidad | | | | | | |
| | 2009 | 2010 | 2011 | 2012 | 2013 | 2014 | 2015 |
| Enero | 0,29 | 0,56 | 0,66 | 0,78 | 0,84 | 0,97 | 1,10 |
| Febrero | 0,26 | 0,54 | 0,67 | 0,82 | 0,87 | 1,07 | 1,03 |
| Marzo | 0,22 | | 0,80 | 0,80 | 0,88 | 1,15 | 0,92 |
| Abril | 0,23 | | 0,94 | 0,78 | 0,90 | 1,23 | 0,99 |
| Mayo | 0,24 | | 0,93 | 0,80 | 0,92 | 1,31 | 1,05 |
| Junio | 0,20 | 0,55 | 0,95 | 0,78 | 0,92 | 1,31 | 1,05 |
| Julio | 0,21 | 0,61 | 1,00 | 0,79 | 0,94 | 1,30 | 0,97 |
| Agosto | | 0,62 | 0,99 | 0,84 | 0,97 | 1,28 | 0,73 |
| Septiembre | 0,37 | 0,64 | 0,89 | 0,84 | 1,02 | 1,24 | 0,64 |
| Octubre | 0,52 | 0,65 | 0,88 | 0,84 | 1,05 | 1,18 | 0,64 |
| Noviembre | 0,56 | 0,64 | 0,83 | 0,82 | 1,00 | 1,14 | 0,69 |
| Diciembre | 0,57 | 0,65 | 0,78 | 0,82 | 0,98 | 1,10 | 0,70 |
| Promedio anual | 0,33 | 0,61 | 0,86 | 0,81 | 0,94 | 1,19 | 0,88 |
| Promedio a diciembre | 0,33 | 0,61 | 0,86 | 0,81 | 0,94 | 1,19 | 0,88 |
| Var. Dic. año ant. (%) | - | 13,7% | 19,5% | 5,4% | 19,7% | 12,0% | -36,7% |
| Var. Dic/Nov (%) | 1,2% | 1,1% | -6,4% | -0,5% | -2,0% | -3,4% | 1,1% |

CUERO FRESCO BRASIL (US\$/kg)





URUGUAY

EVOLUCIÓN DEL PRECIO POR KILO DEL CUERO FRESCO DE NOVILLOS Y VACAS GORDOS (US\$/kg)

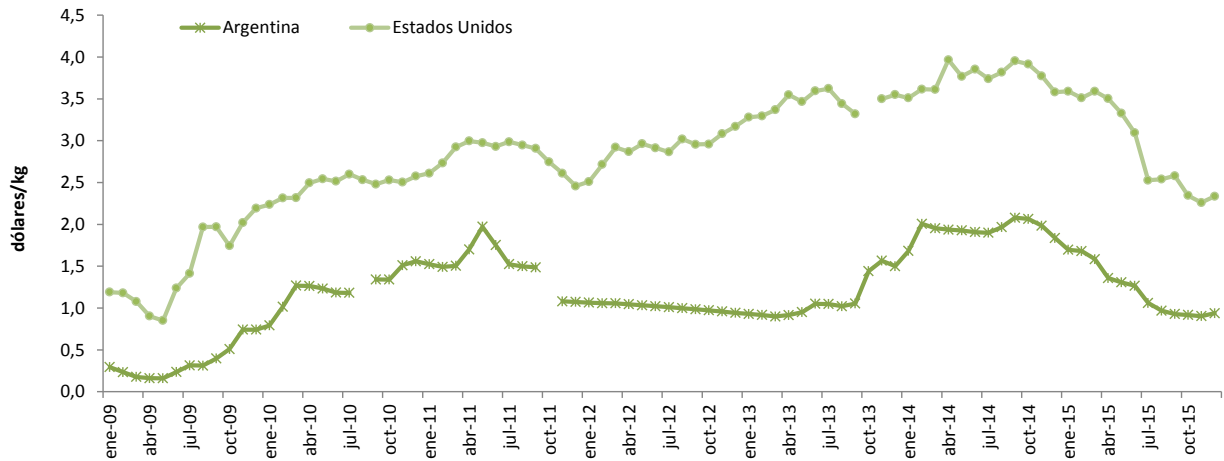
| US\$/kg | Novillos y Vacas Gordas Fresco | | | | | | |
|------------------------|--------------------------------|-------|--------|-------|-------|-------|--------|
| | Uruguay | | | | | | |
| | 2009 | 2010 | 2011 | 2012 | 2013 | 2014 | 2015 |
| Enero | 0,29 | 0,69 | 1,11 | 0,98 | 1,14 | 1,54 | 1,50 |
| Febrero | 0,17 | 0,70 | 1,12 | 0,95 | 1,15 | 1,56 | 1,48 |
| Marzo | 0,16 | 0,76 | 1,16 | 0,93 | 1,16 | 1,58 | 1,42 |
| Abril | 0,18 | 0,85 | 1,25 | 0,92 | 1,17 | 1,57 | 1,36 |
| Mayo | 0,18 | 0,96 | 1,29 | 0,93 | 1,18 | 1,58 | 1,33 |
| Junio | 0,25 | 1,03 | 1,35 | 0,97 | 1,18 | 1,58 | 1,33 |
| Julio | 0,42 | 1,03 | 1,37 | 1,00 | 1,21 | 1,59 | 1,30 |
| Agosto | 0,45 | 1,03 | 1,38 | 1,06 | 1,28 | 1,59 | 1,10 |
| Septiembre | 0,46 | 1,04 | 1,39 | 1,09 | 1,35 | 1,59 | 1,04 |
| Octubre | 0,52 | 1,06 | 1,26 | 1,11 | 1,42 | 1,59 | 0,99 |
| Noviembre | 0,60 | 1,07 | 1,17 | 1,12 | 1,47 | 1,59 | 0,93 |
| Diciembre | 0,65 | 1,09 | 1,00 | 1,12 | 1,49 | 1,53 | 0,88 |
| Promedio anual | 0,36 | 0,94 | 1,24 | 1,01 | 1,27 | 1,57 | 1,22 |
| Promedio a diciembre | 0,36 | 0,94 | 1,24 | 1,01 | 1,27 | 1,57 | 1,22 |
| Var. Dic. año ant. (%) | - | 69,0% | -8,3% | 12,0% | 33,0% | 2,7% | -42,4% |
| Var. Dic/Nov (%) | 7,5% | 1,9% | -14,5% | 0,0% | 1,5% | -3,8% | -4,6% |

CUERO FRESCO URUGUAY (US\$/kg)

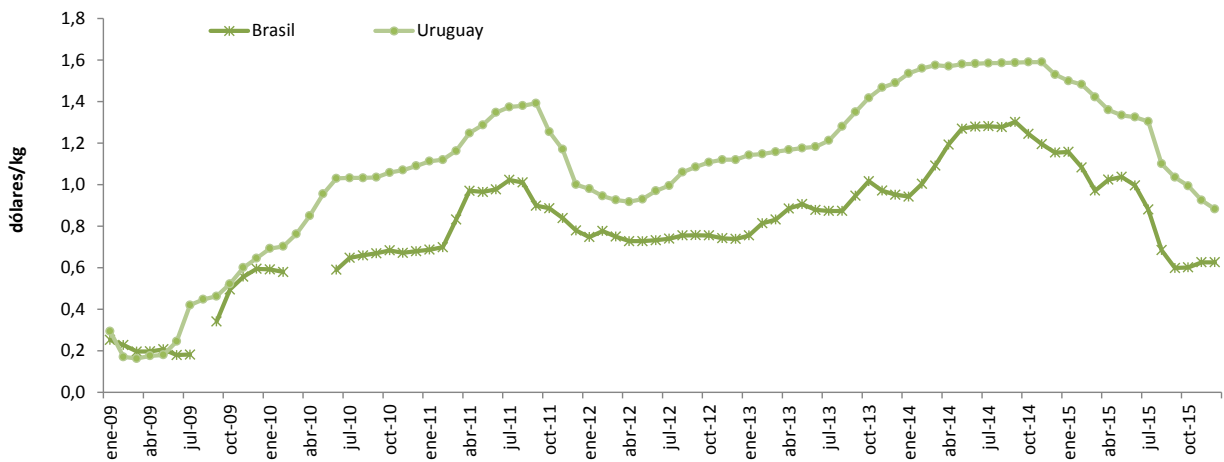




VALOR DEL CUERO SALADO POR PAIS (US\$/kg)



VALOR DEL CUERO FRESCO POR PAIS (US\$/kg)





SEBOS



ARGENTINA

EVOLUCIÓN DEL PRECIO POR KILO DEL SEBO BOVINO (US\$/kg)

| Precio (US\$/kg) | 1% Acidez | | | | | | |
|------------------------|-----------|--------|--------|------|--------|--------|-------|
| | 2009 | 2010 | 2011 | 2012 | 2013 | 2014 | 2015 |
| Enero | 0,35 | 0,63 | 1,05 | 0,71 | 0,77 | 0,54 | 0,49 |
| Febrero | 0,60 | 0,79 | 0,99 | 0,87 | 0,82 | 0,56 | 0,51 |
| Marzo | 0,61 | 0,97 | 1,07 | 1,04 | 0,89 | 0,68 | 0,56 |
| Abril | 0,60 | 1,02 | 1,06 | 1,10 | 0,94 | 0,76 | 0,63 |
| Mayo | 0,59 | 1,07 | 1,04 | 1,18 | 0,98 | 0,78 | 0,71 |
| Junio | 0,56 | 0,90 | 1,22 | 1,21 | 0,93 | 0,78 | 0,69 |
| Julio | 0,45 | 0,82 | 1,12 | 1,18 | 0,73 | 0,77 | 0,52 |
| Agosto | 0,46 | 0,93 | 1,01 | 0,91 | 0,65 | 0,76 | 0,46 |
| Septiembre | 0,48 | 0,81 | 0,89 | 0,80 | 0,63 | 0,75 | 0,50 |
| Octubre | 0,43 | 0,80 | | 0,71 | 0,53 | 0,75 | 0,50 |
| Noviembre | 0,44 | 0,92 | 0,68 | 0,67 | 0,54 | 0,72 | 0,54 |
| Diciembre | 0,52 | 1,05 | 0,70 | 0,72 | 0,61 | 0,57 | 0,60 |
| Promedio anual | 0,51 | 0,89 | 0,98 | 0,93 | 0,75 | 0,70 | 0,56 |
| Promedio a diciembre | 0,51 | 0,89 | 0,98 | 0,93 | 0,75 | 0,70 | 0,56 |
| Var. Dic. año ant. (%) | - | 100,5% | -33,7% | 3,2% | -15,5% | -7,0% | 6,4% |
| Var. Dic/Nov (%) | 20,3% | 13,9% | 2,0% | 6,9% | 12,2% | -21,1% | 10,8% |

| Precio (US\$/kg) | 3% Acidez (Colorímetro) | | | | | | |
|------------------------|-------------------------|-------|--------|------|--------|--------|-------|
| | 2009 | 2010 | 2011 | 2012 | 2013 | 2014 | 2015 |
| Enero | 0,39 | 0,61 | 1,00 | 0,66 | 0,75 | 0,52 | 0,48 |
| Febrero | 0,57 | 0,77 | 0,96 | 0,78 | 0,80 | 0,55 | 0,49 |
| Marzo | 0,59 | 0,94 | 0,99 | 1,00 | 0,86 | 0,65 | 0,54 |
| Abril | 0,58 | 1,00 | 0,98 | 1,08 | 0,92 | 0,74 | 0,61 |
| Mayo | 0,58 | 1,06 | 0,98 | 1,14 | 0,95 | 0,75 | 0,69 |
| Junio | 0,55 | 0,88 | 1,03 | 1,17 | 0,89 | 0,74 | 0,67 |
| Julio | 0,44 | 0,78 | 1,02 | 1,14 | 0,71 | 0,74 | 0,45 |
| Agosto | 0,46 | 0,88 | 0,96 | 0,89 | 0,64 | 0,72 | 0,43 |
| Septiembre | 0,48 | 0,79 | 0,86 | 0,79 | 0,61 | 0,71 | 0,48 |
| Octubre | 0,43 | 0,79 | 0,73 | 0,69 | 0,50 | 0,71 | 0,47 |
| Noviembre | 0,43 | 0,89 | 0,67 | 0,65 | 0,52 | 0,68 | 0,51 |
| Diciembre | 0,52 | 1,03 | 0,66 | 0,70 | 0,58 | 0,54 | 0,58 |
| Promedio anual | 0,50 | 0,87 | 0,90 | 0,89 | 0,73 | 0,67 | 0,53 |
| Promedio a diciembre | 0,50 | 0,87 | 0,90 | 0,89 | 0,73 | 0,67 | 0,53 |
| Var. Dic. año ant. (%) | - | 98,7% | -35,8% | 5,6% | -16,4% | -7,9% | 8,2% |
| Var. Dic/Nov (%) | 19,8% | 16,1% | -1,0% | 6,8% | 12,7% | -21,0% | 14,4% |

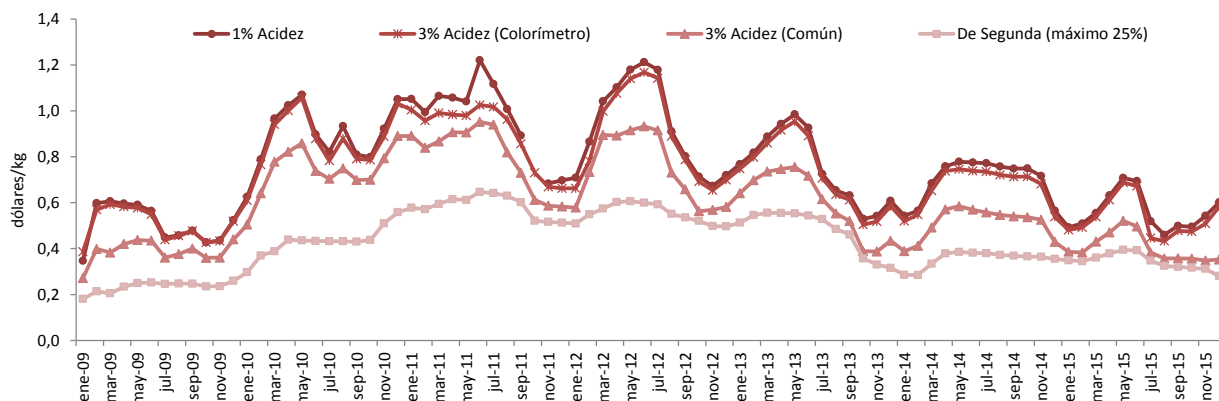


| Precio (US\$/kg) | 3% Acidez (Común) | | | | | | |
|------------------------|-------------------|--------|--------|-------|--------|--------|--------|
| | 2009 | 2010 | 2011 | 2012 | 2013 | 2014 | 2015 |
| Enero | 0,27 | 0,50 | 0,89 | 0,58 | 0,64 | 0,39 | 0,39 |
| Febrero | 0,40 | 0,64 | 0,84 | 0,73 | 0,70 | 0,41 | 0,38 |
| Marzo | 0,38 | 0,78 | 0,87 | 0,90 | 0,74 | 0,49 | 0,43 |
| Abril | 0,42 | 0,82 | 0,91 | 0,89 | 0,75 | 0,57 | 0,47 |
| Mayo | 0,44 | 0,86 | 0,91 | 0,92 | 0,76 | 0,58 | 0,52 |
| Junio | 0,43 | 0,74 | 0,95 | 0,93 | 0,72 | 0,57 | 0,50 |
| Julio | 0,36 | 0,70 | 0,94 | 0,92 | 0,62 | 0,56 | 0,38 |
| Agosto | 0,38 | 0,75 | 0,82 | 0,73 | 0,55 | 0,55 | 0,36 |
| Septiembre | 0,40 | 0,70 | 0,73 | 0,66 | 0,52 | 0,54 | 0,36 |
| Octubre | 0,36 | 0,70 | 0,61 | 0,56 | 0,39 | 0,54 | 0,36 |
| Noviembre | 0,36 | 0,79 | 0,59 | 0,57 | 0,39 | 0,53 | 0,35 |
| Diciembre | 0,44 | 0,89 | 0,58 | 0,58 | 0,43 | 0,43 | 0,35 |
| Promedio anual | 0,39 | 0,74 | 0,80 | 0,75 | 0,60 | 0,51 | 0,40 |
| Promedio a diciembre | 0,39 | 0,74 | 0,80 | 0,75 | 0,60 | 0,51 | 0,40 |
| Var. Dic. año ant. (%) | - | 102,3% | -34,5% | -0,3% | -25,3% | -1,2% | -17,8% |
| Var. Dic/Nov (%) | 22,0% | 12,2% | -0,6% | 2,2% | 12,2% | -18,4% | 1,3% |

| Precio (US\$/kg) | De Segunda (máximo 25%) | | | | | | |
|------------------------|-------------------------|--------|-------|-------|--------|-------|--------|
| | 2009 | 2010 | 2011 | 2012 | 2013 | 2014 | 2015 |
| Enero | 0,18 | 0,30 | 0,58 | 0,51 | 0,51 | 0,29 | 0,35 |
| Febrero | 0,21 | 0,37 | 0,57 | 0,55 | 0,55 | 0,28 | 0,35 |
| Marzo | 0,21 | 0,39 | 0,59 | 0,57 | 0,56 | 0,33 | 0,36 |
| Abril | 0,23 | 0,44 | 0,61 | 0,60 | 0,56 | 0,38 | 0,38 |
| Mayo | 0,25 | 0,44 | 0,61 | 0,61 | 0,55 | 0,39 | 0,39 |
| Junio | 0,25 | 0,43 | 0,65 | 0,60 | 0,54 | 0,38 | 0,39 |
| Julio | 0,25 | 0,43 | 0,64 | 0,59 | 0,53 | 0,38 | 0,35 |
| Agosto | 0,25 | 0,43 | 0,63 | 0,55 | 0,49 | 0,37 | 0,32 |
| Septiembre | 0,25 | 0,43 | 0,60 | 0,54 | 0,46 | 0,37 | 0,32 |
| Octubre | 0,24 | 0,44 | 0,52 | 0,52 | 0,36 | 0,37 | 0,32 |
| Noviembre | 0,24 | 0,51 | 0,52 | 0,50 | 0,33 | 0,36 | 0,31 |
| Diciembre | 0,26 | 0,56 | 0,51 | 0,50 | 0,32 | 0,35 | 0,28 |
| Promedio anual | 0,23 | 0,43 | 0,59 | 0,55 | 0,48 | 0,35 | 0,34 |
| Promedio a diciembre | 0,23 | 0,43 | 0,59 | 0,55 | 0,48 | 0,35 | 0,34 |
| Var. Dic. año ant. (%) | - | 115,2% | -8,1% | -3,2% | -36,4% | 12,3% | -20,9% |
| Var. Dic/Nov (%) | 9,9% | 9,4% | -0,6% | -0,3% | -4,5% | -2,6% | -10,0% |



ARGENTINA - PRECIO POR KILO DEL SEBO BOVINO (US\$/kg)



COTIZACION INTERNACIONAL DEL SEBO

BRASIL

BRASIL CENTRAL EVOLUCIÓN DEL PRECIO POR KILO DEL SEBO BOVINO (US\$/kg)

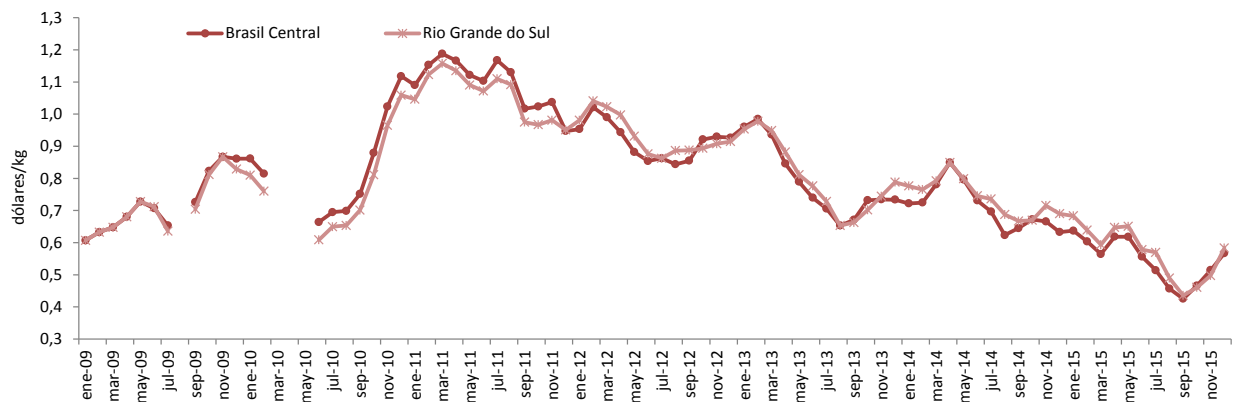
| Precio (US\$/kg) | Brasil Central | | | | | | |
|------------------------|----------------|-------|--------|-------|--------|--------|--------|
| | 2009 | 2010 | 2011 | 2012 | 2013 | 2014 | 2015 |
| Enero | 0,61 | 0,86 | 1,09 | 0,95 | 0,96 | 0,72 | 0,64 |
| Febrero | 0,63 | 0,81 | 1,15 | 1,02 | 0,98 | 0,72 | 0,60 |
| Marzo | 0,65 | | 1,19 | 0,99 | 0,94 | 0,78 | 0,56 |
| Abril | 0,68 | | 1,17 | 0,94 | 0,85 | 0,85 | 0,62 |
| Mayo | 0,73 | | 1,12 | 0,88 | 0,79 | 0,80 | 0,62 |
| Junio | 0,71 | 0,66 | 1,10 | 0,85 | 0,74 | 0,73 | 0,56 |
| Julio | 0,65 | 0,69 | 1,17 | 0,86 | 0,71 | 0,70 | 0,51 |
| Agosto | | 0,70 | 1,13 | 0,84 | 0,65 | 0,62 | 0,46 |
| Septiembre | 0,73 | 0,75 | 1,02 | 0,85 | 0,67 | 0,64 | 0,43 |
| Octubre | 0,82 | 0,88 | 1,02 | 0,92 | 0,73 | 0,67 | 0,47 |
| Noviembre | 0,87 | 1,02 | 1,04 | 0,93 | 0,73 | 0,67 | 0,51 |
| Diciembre | 0,86 | 1,12 | 0,95 | 0,93 | 0,73 | 0,63 | 0,57 |
| Promedio anual | 0,72 | 0,83 | 1,10 | 0,92 | 0,79 | 0,71 | 0,55 |
| Promedio a diciembre | 0,72 | 0,83 | 1,10 | 0,92 | 0,79 | 0,71 | 0,55 |
| Var. Dic. año ant. (%) | - | 29,8% | -15,3% | -2,2% | -20,8% | -13,7% | -10,4% |
| Var. Dic/Nov (%) | -0,7% | 9,2% | -8,7% | -0,3% | -0,1% | -5,0% | 10,2% |



RIO GRANDE DO SUL EVOLUCIÓN DEL PRECIO POR KILO DEL SEBO BOVINO (US\$/kg)

| Precio (US\$/kg) | Rio Grande do Sul | | | | | | |
|------------------------|-------------------|-------|--------|-------|--------|--------|--------|
| | 2009 | 2010 | 2011 | 2012 | 2013 | 2014 | 2015 |
| Enero | 0,61 | 0,81 | 1,05 | 0,98 | 0,95 | 0,78 | 0,68 |
| Febrero | 0,63 | 0,76 | 1,12 | 1,04 | 0,98 | 0,77 | 0,64 |
| Marzo | 0,65 | | 1,16 | 1,02 | 0,95 | 0,79 | 0,59 |
| Abril | 0,68 | | 1,13 | 1,00 | 0,88 | 0,85 | 0,65 |
| Mayo | 0,73 | | 1,09 | 0,93 | 0,81 | 0,80 | 0,65 |
| Junio | 0,71 | 0,61 | 1,07 | 0,88 | 0,78 | 0,75 | 0,58 |
| Julio | 0,64 | 0,65 | 1,11 | 0,86 | 0,73 | 0,74 | 0,57 |
| Agosto | | 0,65 | 1,09 | 0,89 | 0,65 | 0,69 | 0,49 |
| Septiembre | 0,70 | 0,70 | 0,97 | 0,89 | 0,66 | 0,67 | 0,44 |
| Octubre | 0,81 | 0,81 | 0,97 | 0,89 | 0,70 | 0,67 | 0,46 |
| Noviembre | 0,87 | 0,97 | 0,98 | 0,91 | 0,74 | 0,72 | 0,50 |
| Diciembre | 0,83 | 1,06 | 0,95 | 0,91 | 0,79 | 0,69 | 0,58 |
| Promedio anual | 0,71 | 0,78 | 1,06 | 0,93 | 0,80 | 0,74 | 0,57 |
| Promedio a diciembre | 0,71 | 0,78 | 1,06 | 0,93 | 0,80 | 0,74 | 0,57 |
| Var. Dic. año ant. (%) | - | 27,8% | -10,2% | -3,8% | -13,8% | -12,5% | -15,4% |
| Var. Dic/Nov (%) | -4,4% | 9,7% | -3,1% | 0,8% | 5,9% | -3,6% | 17,2% |

PRECIO POR KILO DEL SEBO BOVINO (US\$/kg)





EXPELLERS



ARGENTINA

EVOLUCIÓN DEL PRECIO POR KILO DEL EXPELLER BOVINO (US\$/kg)

| Precio (US\$/kg) | 35-40 % Valor Protéico | | | | | | |
|------------------------|------------------------|--------|--------|-------|--------|-------|--------|
| | 2009 | 2010 | 2011 | 2012 | 2013 | 2014 | 2015 |
| Enero | 0,09 | 0,20 | 0,38 | 0,36 | 0,34 | 0,20 | 0,37 |
| Febrero | 0,14 | 0,30 | 0,37 | 0,35 | 0,32 | 0,19 | 0,37 |
| Marzo | 0,19 | 0,36 | 0,36 | 0,34 | 0,30 | 0,21 | 0,36 |
| Abril | 0,17 | 0,33 | 0,36 | 0,34 | 0,28 | 0,21 | 0,33 |
| Mayo | 0,19 | 0,30 | 0,34 | 0,34 | 0,28 | 0,23 | 0,31 |
| Junio | 0,21 | 0,25 | 0,35 | 0,35 | 0,28 | 0,24 | 0,26 |
| Julio | 0,26 | 0,24 | 0,37 | 0,35 | 0,28 | 0,23 | 0,19 |
| Agosto | 0,26 | 0,33 | 0,37 | 0,35 | 0,28 | 0,23 | 0,17 |
| Septiembre | 0,27 | 0,34 | 0,37 | 0,34 | 0,28 | 0,24 | 0,16 |
| Octubre | 0,19 | 0,33 | 0,37 | 0,35 | 0,26 | 0,32 | 0,16 |
| Noviembre | 0,13 | 0,36 | 0,36 | 0,35 | 0,25 | 0,38 | 0,16 |
| Diciembre | 0,14 | 0,40 | 0,36 | 0,35 | 0,23 | 0,37 | 0,15 |
| Promedio anual | 0,19 | 0,31 | 0,36 | 0,35 | 0,28 | 0,25 | 0,25 |
| Promedio a diciembre | 0,19 | 0,31 | 0,36 | 0,35 | 0,28 | 0,25 | 0,25 |
| Var. Dic. año ant. (%) | - | 181,0% | -10,2% | -3,6% | -34,3% | 63,5% | -60,6% |
| Var. Dic/Nov (%) | 7,5% | 11,5% | -0,6% | -1,1% | -8,7% | -0,4% | -7,0% |

| Precio (US\$/kg) | 40-45 % Valor Protéico | | | | | | |
|------------------------|------------------------|--------|--------|-------|--------|-------|--------|
| | 2009 | 2010 | 2011 | 2012 | 2013 | 2014 | 2015 |
| Enero | 0,12 | 0,22 | 0,41 | 0,38 | 0,36 | 0,21 | 0,41 |
| Febrero | 0,17 | 0,32 | 0,40 | 0,37 | 0,34 | 0,20 | 0,40 |
| Marzo | 0,21 | 0,39 | 0,39 | 0,37 | 0,32 | 0,22 | 0,39 |
| Abril | 0,20 | 0,36 | 0,39 | 0,36 | 0,30 | 0,23 | 0,36 |
| Mayo | 0,21 | 0,32 | 0,37 | 0,36 | 0,30 | 0,27 | 0,33 |
| Junio | 0,23 | 0,27 | 0,38 | 0,37 | 0,30 | 0,30 | 0,28 |
| Julio | 0,29 | 0,27 | 0,39 | 0,37 | 0,29 | 0,29 | 0,21 |
| Agosto | 0,29 | 0,35 | 0,40 | 0,37 | 0,30 | 0,29 | 0,19 |
| Septiembre | 0,29 | 0,35 | 0,39 | 0,36 | 0,29 | 0,30 | 0,18 |
| Octubre | 0,20 | 0,35 | 0,39 | 0,37 | 0,28 | 0,36 | 0,18 |
| Noviembre | 0,15 | 0,38 | 0,39 | 0,37 | 0,27 | 0,41 | 0,18 |
| Diciembre | 0,14 | 0,43 | 0,38 | 0,37 | 0,24 | 0,41 | 0,16 |
| Promedio anual | 0,21 | 0,33 | 0,39 | 0,37 | 0,30 | 0,29 | 0,27 |
| Promedio a diciembre | 0,21 | 0,33 | 0,39 | 0,37 | 0,30 | 0,29 | 0,27 |
| Var. Dic. año ant. (%) | - | 208,5% | -10,0% | -4,2% | -33,6% | 67,3% | -59,7% |
| Var. Dic/Nov (%) | -5,3% | 13,1% | -0,6% | -1,1% | -7,9% | -0,4% | -8,0% |

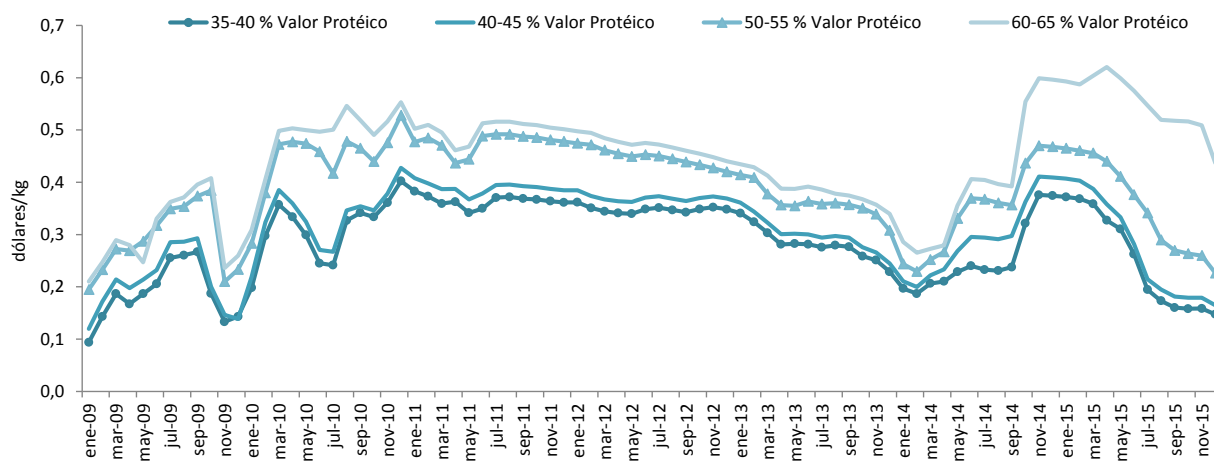


| Precio (US\$/kg) | 50-55 % Valor Protéico | | | | | | |
|------------------------|------------------------|--------|-------|--------|--------|-------|--------|
| | 2009 | 2010 | 2011 | 2012 | 2013 | 2014 | 2015 |
| Enero | 0,19 | 0,28 | 0,48 | 0,47 | 0,41 | 0,24 | 0,46 |
| Febrero | 0,23 | 0,38 | 0,48 | 0,47 | 0,41 | 0,23 | 0,46 |
| Marzo | 0,27 | 0,47 | 0,47 | 0,46 | 0,38 | 0,25 | 0,46 |
| Abril | 0,27 | 0,48 | 0,44 | 0,45 | 0,36 | 0,27 | 0,44 |
| Mayo | 0,29 | 0,47 | 0,44 | 0,45 | 0,35 | 0,33 | 0,41 |
| Junio | 0,32 | 0,46 | 0,49 | 0,45 | 0,36 | 0,37 | 0,38 |
| Julio | 0,35 | 0,42 | 0,49 | 0,45 | 0,36 | 0,37 | 0,34 |
| Agosto | 0,35 | 0,48 | 0,49 | 0,44 | 0,36 | 0,36 | 0,29 |
| Septiembre | 0,37 | 0,46 | 0,49 | 0,44 | 0,36 | 0,36 | 0,27 |
| Octubre | 0,38 | 0,44 | 0,49 | 0,43 | 0,35 | 0,44 | 0,26 |
| Noviembre | 0,21 | 0,48 | 0,48 | 0,43 | 0,34 | 0,47 | 0,26 |
| Diciembre | 0,23 | 0,53 | 0,48 | 0,42 | 0,31 | 0,47 | 0,23 |
| Promedio anual | 0,29 | 0,45 | 0,48 | 0,45 | 0,36 | 0,35 | 0,35 |
| Promedio a diciembre | 0,29 | 0,45 | 0,48 | 0,45 | 0,36 | 0,35 | 0,35 |
| Var. Dic. año ant. (%) | - | 126,5% | -9,5% | -12,1% | -26,7% | 51,9% | -51,7% |
| Var. Dic/Nov (%) | 11,1% | 11,0% | -0,6% | -1,7% | -9,2% | -0,4% | -12,9% |

| Precio (US\$/kg) | 60-65 % Valor Protéico | | | | | | |
|------------------------|------------------------|--------|-------|--------|--------|-------|--------|
| | 2009 | 2010 | 2011 | 2012 | 2013 | 2014 | 2015 |
| Enero | 0,21 | 0,31 | 0,50 | 0,50 | 0,43 | 0,29 | 0,59 |
| Febrero | 0,25 | 0,41 | 0,51 | 0,49 | 0,43 | 0,27 | 0,59 |
| Marzo | 0,29 | 0,50 | 0,50 | 0,48 | 0,41 | 0,27 | 0,60 |
| Abril | 0,28 | 0,50 | 0,46 | 0,48 | 0,39 | 0,28 | 0,62 |
| Mayo | 0,25 | 0,50 | 0,47 | 0,47 | 0,39 | 0,36 | 0,60 |
| Junio | 0,33 | 0,50 | 0,51 | 0,48 | 0,39 | 0,41 | 0,58 |
| Julio | 0,36 | 0,50 | 0,52 | 0,47 | 0,39 | 0,40 | 0,55 |
| Agosto | 0,37 | 0,55 | 0,52 | 0,47 | 0,38 | 0,40 | 0,52 |
| Septiembre | 0,40 | 0,52 | 0,51 | 0,46 | 0,37 | 0,39 | 0,52 |
| Octubre | 0,41 | 0,49 | 0,51 | 0,45 | 0,37 | 0,55 | 0,52 |
| Noviembre | 0,24 | 0,52 | 0,50 | 0,45 | 0,36 | 0,60 | 0,51 |
| Diciembre | 0,26 | 0,55 | 0,50 | 0,44 | 0,34 | 0,60 | 0,44 |
| Promedio anual | 0,30 | 0,49 | 0,50 | 0,47 | 0,39 | 0,40 | 0,55 |
| Promedio a diciembre | 0,30 | 0,49 | 0,50 | 0,47 | 0,39 | 0,40 | 0,55 |
| Var. Dic. año ant. (%) | - | 113,2% | -9,4% | -12,1% | -22,9% | 75,7% | -26,8% |
| Var. Dic/Nov (%) | 9,9% | 7,1% | -0,6% | -1,7% | -5,0% | -0,4% | -14,2% |



PRECIO POR KILO DEL EXPPELLER BOVINO (US\$/kg)





GLOSARIO

- ❖ **Cuero:** Se entiende por cuero, la piel que recubre el cuerpo de los animales, debiendo indicarse la especie de que proviene. Representa el 7,5% del peso vivo del animal, dependiendo de la raza, edad, alimentación, etc. Para el caso de una ternera, puede pesar 18 kilos, llegando a 45 kilos en un novillo pesado.
- ❖ **Egraminado:** Es el recortado de desperdicios como garras, carne, grasa, etc. La función del egraminado es eliminar adherencias para no contaminar las soluciones tratantes del cuero.
- ❖ **Expeller bovino:** El sebo, junto con los huesos molidos se cocinan, luego el sebo pasa a las piletas que cuentan en la base de las mismas con chapas perforadas que permiten el escurrimiento del sebo líquido del material sólido, este último es el expeller.
- ❖ **Sebo:** Se entiende por sebo a la grasa cuando ha perdido sus condiciones de aptitud para el consumo humano. Se designará de acuerdo a la especie animal de que provenga. Es la materia grasa que se recupera de la cocción del material tisular y óseo en la producción de expeller bovino. Durante el proceso de fabricación recibe un tratamiento especial para mejorar su calidad, principalmente para la utilización como ingrediente de la alimentación animal pues posee un alto valor energético. Es en esta fase y para este fin que se retiran las impurezas y la humedad tendiente a obtener un producto de calidad excelente. El sebo obtenido mediante este y otros procesos industriales tiene diversas utilidades y aplicaciones, no sólo es utilizado en la formulación de raciones avícolas, porcinas y de animales domésticos sino que también se emplea en industrias químicas, en la fabricación de barnices, ácidos grasos, glicerinas y bio-diesel ya que es una alternativa muy económica y ambientalmente posible.
- ❖ **Wetblue:** El cuero wetblue es el cuero curtido al cromo con un alto contenido de agua y sin ningún tratamiento posterior, su nombre deriva de que a las 24 horas de cumplido el tratamiento de las fibras del cuero con las sales básicas de cromo, lo que queda es un cuero celeste oscuro, de ahí su nombre. El curtido transforma una materia orgánica putrescible en un producto imputrescible, estable e inalterable en el tiempo. El cuero wetblue puede conservarse varios meses, hasta un año. Cotiza por pie cuadrado y/o por unidad. El promedio en general es de 42 pies. El grosor del wetblue, sin dividir, de una vaquillona es de 3-4 mm y el de un novillo, 5-6 mm. En estado de wetblue se ven ya los defectos del cuero (marca a fuego, daños por mosca de los cuernos, garrapatas, rayas abiertas y curadas, agujeros por tajos, solapas, etc.)



FUENTES CONSULTADAS:

- Consorcio de Exportadores de Carnes Argentinas (ABC)
 - Departamento de Agricultura de los Estados Unidos, USDA
 - Informativo Pecuário Semanal, BOI & Companhia, Brasil
 - Instituto Nacional de Carnes Uruguay (INAC)
 - Iriarte, Ignacio. Comercialización de Ganados y Carnes - Cámara Argentina de Consignatarios de Ganado
 - MENENDEZ & ECHEGUÍA
 - RININ S.A.
 - SENASA, Decreto 4238/68 actualizado
 - Banco Central de la República Argentina
-

Ing. Zoot. Luciana Suparo
Dirección de Análisis Económico Pecuario
Dirección Nacional de Estudios y
Análisis Económico del Sector Pecuario
Subsecretaría de Ganadería – MAGYP